



โครงการศึกษาวางแผนแม่บท

เพื่อพัฒนาท่าเรือสำราญขนาดใหญ่ (Cruise Terminal) และ
สำรวจออกแบบท่าเรือสำราญขนาดใหญ่บริเวณชายฝั่งอันดามัน

จดหมายข่าว
ฉบับที่ 6
มีนาคม 2565

สถานการณ์การท่องเที่ยว

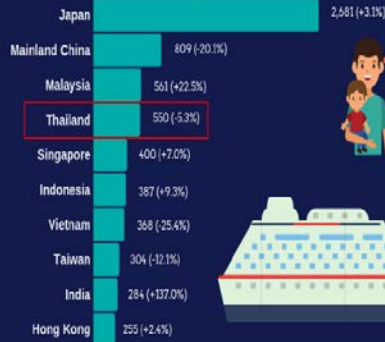
เรือสำราญในภูมิภาคเอเชีย

จากข้อมูลของสมาคมเรือสำราญระหว่างประเทศ (Cruise Line International Association: CLIA) ระบุว่า การท่องเที่ยวเรือสำราญในภูมิภาคเอเชียยังคงมีอัตราการเติบโตอย่างต่อเนื่อง สรุปได้ดังนี้

1. ในปี พ.ศ. 2562 มีการส่งเรือสำราญมากกว่า 1,917 เที่ยว ความจุของผู้โดยสาร 4.02 ล้านคน
2. ระยะเวลาการเดินทางโดยเรือสำราญส่วนใหญ่ (52%) คือ 4-6 คืน รองลงมา (31%) คือ 2-3 คืน
3. จำนวนวันที่ใช้ในการเดินทางท่องเที่ยวของผู้โดยสารเรือสำราญทั้งหมด คิดเป็น 13.03 ล้านวัน ที่กระจายไปตามชุมชนในประเทศต่างๆ ทั่วภูมิภาค
4. มีจุดจอด/จุดหมายปลายทาง 306 แห่งในภูมิภาคเอเชีย
5. ญี่ปุ่น จีน มาเลเซีย และไทย อยู่ใน 10 ประเทศ ที่มีเรือสำราญเข้ามาจอดแวะพักเพื่อท่องเที่ยวมากที่สุด คิดเป็น 2,681 / 809 / 561 และ 550 เที่ยว ตามลำดับ

2019 ASIA CRUISE DEPLOYMENT & CAPACITY

Top 10 Destinations by Number of Calls



4.02 MIL Passengers
13.03 MIL Passenger Destination days



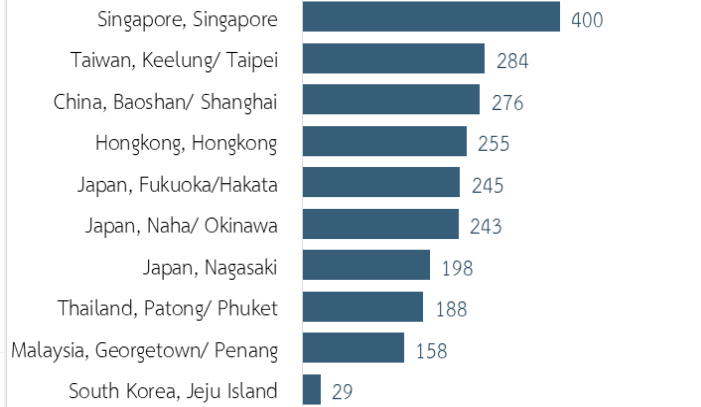
1,917 sailings
39 Cruise Brands
79 Cruise Ships
306 Asian Destinations

Note: This report is based on planned itineraries. The full report is available at www.claasia.org



ในปี พ.ศ. 2562 ท่าเรือในภูมิภาคเอเชียที่มีเรือเข้ามาจอดแวะพัก 10 อันดับแรก ได้แก่

1. ท่าเรือสิงคโปร์
2. ท่าเรือคีลิง เมืองไทเป (ไต้หวัน)
3. ท่าเรือเป่าซ่าน เมืองเซี่ยงไฮ้ (จีน)
4. ท่าเรือฮองกง
5. ท่าเรือฮากาตะ จังหวัดฟูกูโอกะ (ญี่ปุ่น)
6. ท่าเรือนาฮา จังหวัดโอกินาวา (ญี่ปุ่น)
7. ท่าเรือนางาซากิ (ญี่ปุ่น)
8. จุดทอดสมอป่าตอง จังหวัดภูเก็ต (ไทย)
9. ท่าเรือจอร์จทาวน์ เมืองปีนัง (มาเลเซีย)
10. ท่าเรือเกาะเจจู (เกาหลีใต้)



ฉบับหน้า น้องครูซ จะมาพูดเรื่องอะไร
อย่าลืมติดตามนะ



<https://www.andamancruiseport.com>

กลุ่มบริษัทที่ปรึกษา

